



Atskirų ūkio šakų sveikatą lemiančių veiksnių poveikio visuomenės sveikatai vertinimo taikymo praktika

pranešėja – UAB „Infraplanas“ aplinkosaugos vyriausioji specialistė Lina Anisimovaitė

Per paskutinius 3 metus buvo parengta 38 poveikio visuomenės sveikatai vertinimo ataskaitos, iš kurių:

- 12 vėjo jėgainėms;
- 8 gyvulininkystės kompleksams;
- 8 biokuro katilinėms;
- 4 automobilių ir žemės ūkio technikos aptarnavimo centrams;
- 3 lentpjūvėms, medienos apdirbimo įmonėms;
- 3 atliekų surinkimo ir perdirbimo įmonėms.

Ūkinės veiklos, kurių vertinimo metu kyla daugiausiai klausimų ar susiduriama su papildomais sunkumais



Vėjo jėgainės

Gyvulininkystės kompleksai

Vėjo jėgainės

Fizinės aplinkos veiksniai

- Triukšmo lygis, vibracija;
- Infragarsas, žemų dažnių garsas;
- Šešėliavimas ir mirgėjimas;
- Elektromagnetinė spinduliuotė;
- Dirvožemis, vandens kokybė;
- Atliekų tvarkymas.

Socialiniai – ekonominiai veiksniai

- Darbo rinka;
- Būsto sąlygos;
- Sauga, nelaimingų atsitikimų rizika, ekstremalių situacijų įvertinimas;
- Nuosavybė.

Profesinės rizikos veiksniai

- Fiziniai;
- Ergonominiai;
- Statybos, remonto, priežiūros darbai.

Psichologiniai veiksniai

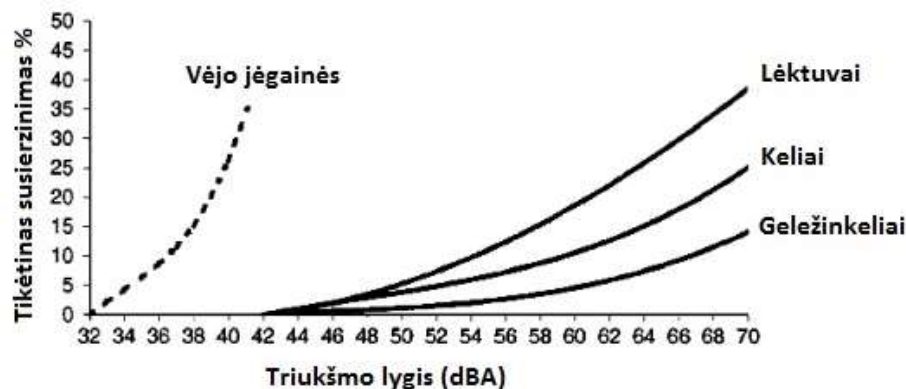
- Estetinis vaizdas;
- Galimi konfliktai.





Vėjo jėgainės

- Triukšmo lygis, vibracija → Foniniai triukšmo šaltiniai
- Infragarsas, žemų dažnių garsas → Infragarso matavimų, pavienėms mažo galingumo jėgainėms, reikalingumo klausimas
- Šešėliavimas ir mirgėjimas → Reglamentas Lietuvos teisinėje bazėje šešėliavimo ir mirgėjimo įvertinimui
- Estetinis vaizdas, galimi konfliktai → Psichologinis ir emocinis poveikis



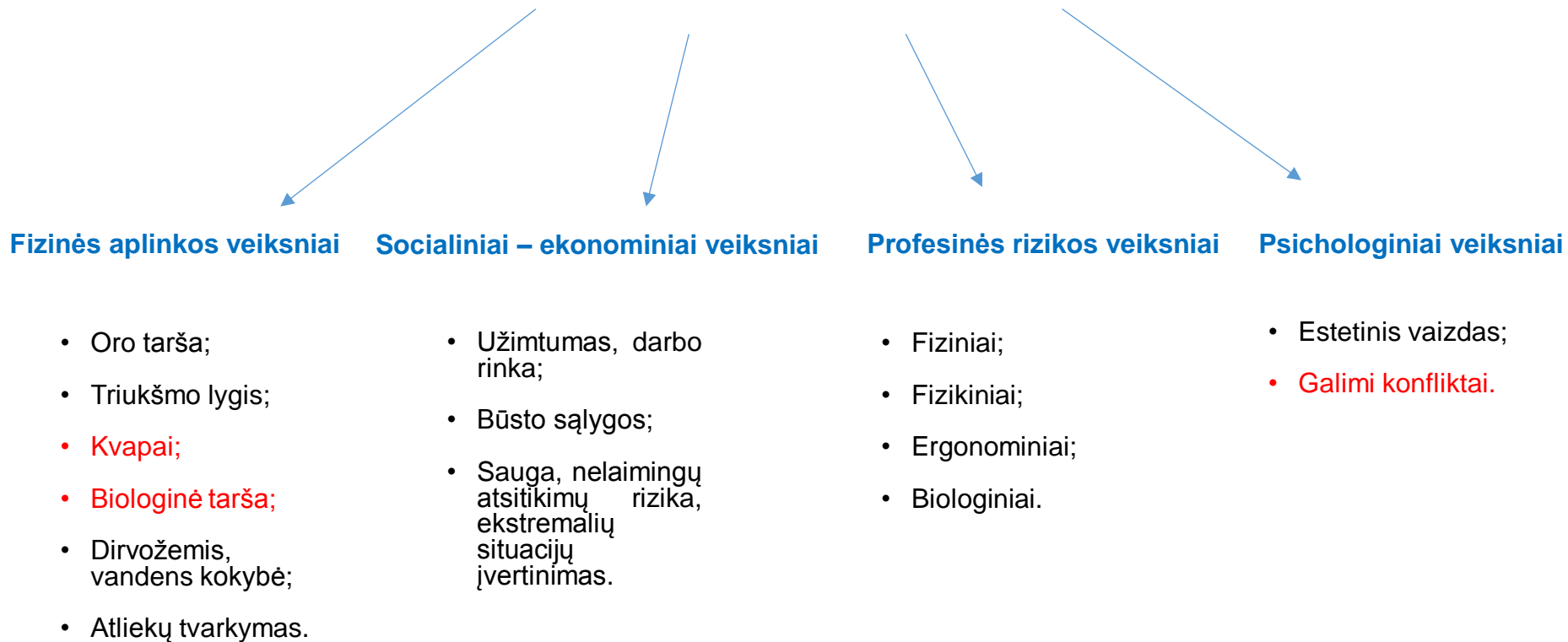
Siūlymai



Atsižvelgti į galimą teigiamą poveikį klimato kaitai
Atlikti poveikio kraštovaizdžiui vertinimą



Gyvininkystės kompleksai





Gyvulininkystės kompleksai



Dažniausiai visų planuojamų ūkinių veiklų, vienas iš bendrų probleminių aspektų yra galimos konfliktinės situacijos.

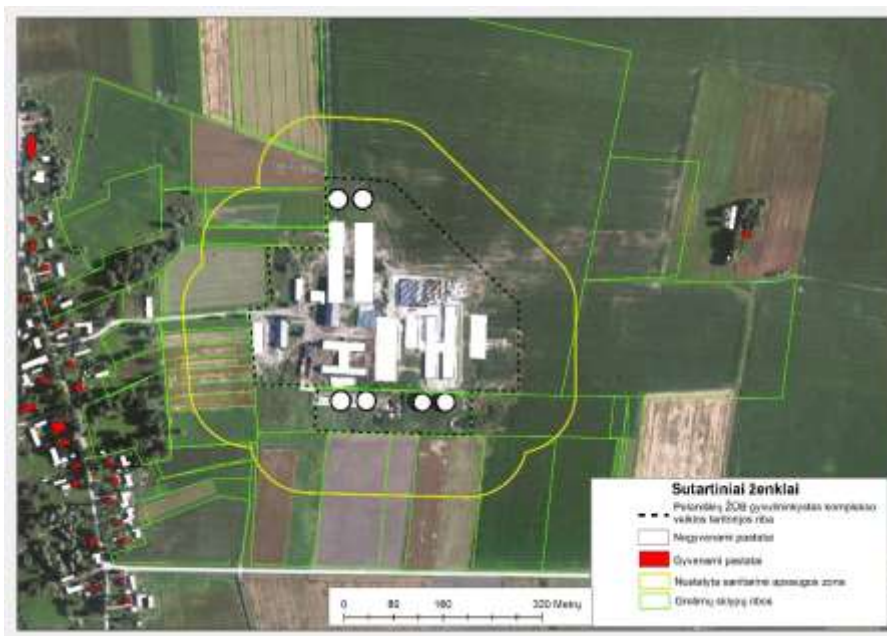
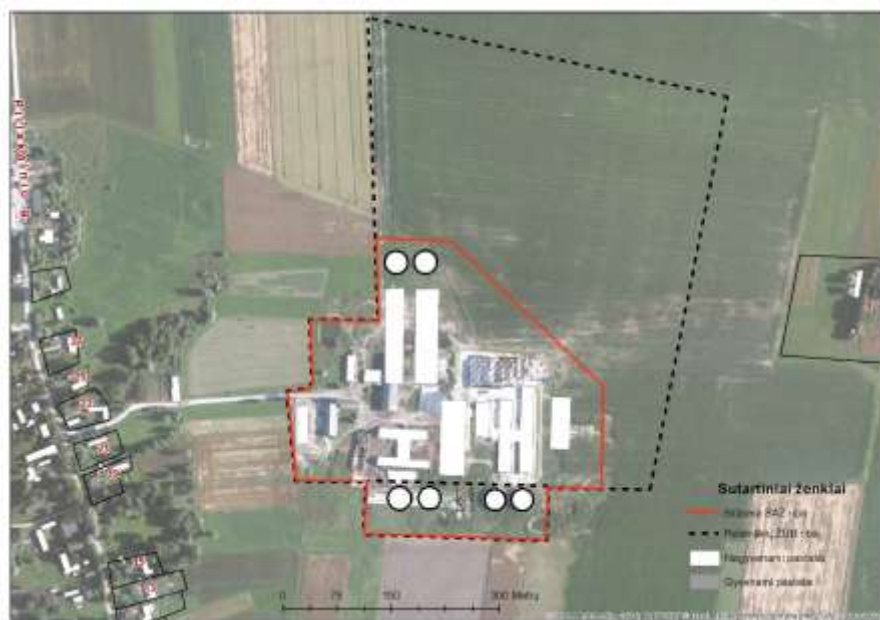


Galimos konfliktinės situacijos turi įtakos psichologinio ir emocinio poveikio didėjimui.

Šiuo metu, atliekant poveikio visuomenės sveikatai vertinimus, nėra suformuotų kertinių aspektų galinčių padėti išsamiau atlikti planuojamos ūkinės veiklos poveikio psichologiniam bei emociniam poveikiui vertinimą.



Įdomus atvėjis iš praktikos



Atliekant gyvulininkystės kompleksui PVSV vertinimą, įvertinus objekto sukeliama triukšmo, oro ir kvapų taršą buvo rekomenduojama nustatyti sanitarinę apsaugos zoną, kuri sutapo su analizuojamo objekto teritorijos riba, t.y. nei viena iš minėtų taršų už teritorijos ribos nebuvo fiksuojama. Atsakinga institucija, sprendimo priėmėjas, išnagrinėjęs ataskaitą pageidavo, kad nustatoma SAZ būtų išplečiama 100 metro spinduliu aplink nagrinėjamą objektą, nors tam apčiuopiamo pagrindo neturėjo. Pagrindinis jų nurodomas argumentas buvo – o kas bus jei šalia pradės statytis gyvenamieji namai ir jų gyventojai ims rašyti skundus.



Ačiū už dėmesį!